

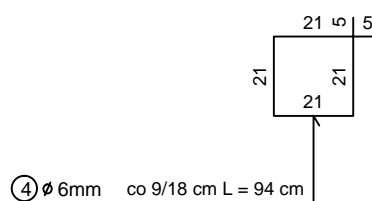
WYKAZ STALI ZBROJENIOWEJ

NR	Średnica [mm]		Długość [cm]	Ilość [szt.]	DŁUGOŚĆ CAŁKOWITA [m]	
	Ø	#			RB 500	
					Ø6	# 12
1		12	115	7		8.05
2		12	115	7		8.05
3		12	110	12		13.20
4	6		94	3	2.82	
DŁUGOŚĆ OGÓŁEM [m]					2.82	29.30
MASA JEDNOSTKOWA [kg/m]					0.222	0.888
MASA OGÓŁEM [kg]					0.63	26.02
MASA RAZEM DLA 1 szt. [kg]					26.02	
MASA RAZEM DLA 6 szt. [kg]					156.12	

BETON KONSTRUKCYJNY C20/25
STAŁ ZBROJENIOWA RB 500

UWAGI:

- stopa SF/02 posadowiona na głębokości -1,6m p.p.p.
- ilość pilotów słupów dostosować do ilości prętów zbrojeniowych danego słupa



RID-kon Wsparcie inwestycji		Adres biura: ul. Mostowa 2/ Ip. 37-700 Przemyśl www.ridkon.pl		INWESTOR: Gmina Dzikowiec ul. Dworska 62 36-122 Dzikowiec	
OBIEKT: Rozbudowa, przebudowa i nadbudowa istniejącego budynku z garażami, pełniącego funkcję usługową społeczno-kulturalną wraz ze zmianą sposobu użytkowania poddasza z przeznaczeniem na cele użytkowe na działkach nr ew. 309, 310, 311, 312 i 858 w miejscowości Kopcie gm. Dzikowiec				BRANŻA: KONSTRUKCJA	
PRZEDMIOT RYS.: STOPA FUNDAMENTOWA SF/01, SF/02				SKALA: 1:20	
PROJEKTANT: mgr inż. Rafał Janowski upr. nr: PDK/0165/POOK/09		OPRACOWANIE: mgr inż. Joanna Ptaszkowska		DATA: GRUDZIEŃ 2015 NR RYS.: PW-K-F6	